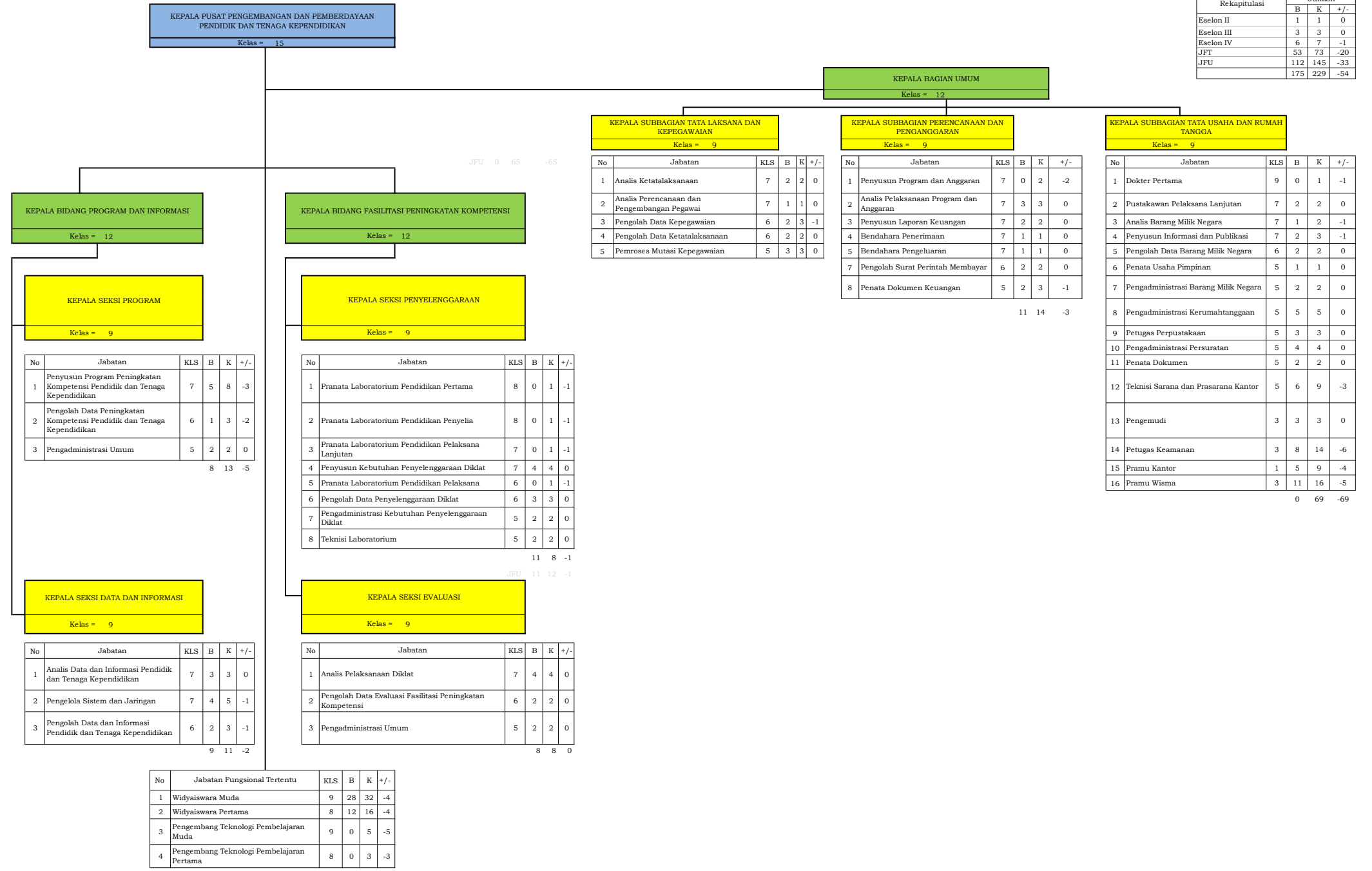


128. PETA JABATAN PUSAT PENGEMBANGAN DAN PEMBERDAYAAN PENDIDIK DAN TENAGA KEPENDIDIKAN BAHASA



Rekapitulasi	Jumlah		
	B	K	+/-
Eselon II	1	1	0
Eselon III	3	3	0
Eselon IV	6	7	-1
JFT	53	73	-20
JFU	112	145	-33
	175	229	-54

No	Jabatan	KLS	B	K	+/-
1	Analisis Ketatalaksanaan	7	2	2	0
2	Analisis Perencanaan dan Pengembangan Pegawai	7	1	1	0
3	Pengolah Data Kepegawaian	6	2	3	-1
4	Pengolah Data Ketatalaksanaan	6	2	2	0
5	Pemroses Mutasi Kepegawaian	5	3	3	0

No	Jabatan	KLS	B	K	+/-
1	Penyusun Program dan Anggaran	7	0	2	-2
2	Analisis Pelaksanaan Program dan Anggaran	7	3	3	0
3	Penyusun Laporan Keuangan	7	2	2	0
4	Bendahara Penerimaan	7	1	1	0
5	Bendahara Pengeluaran	7	1	1	0
7	Pengolah Surat Perintah Membayar	6	2	2	0
8	Penata Dokumen Keuangan	5	2	3	-1
			11	14	-3

No	Jabatan	KLS	B	K	+/-
1	Dokter Pertama	9	0	1	-1
2	Pustakawan Pelaksana Lanjutan	7	2	2	0
3	Analisis Barang Milik Negara	7	1	2	-1
4	Penyusun Informasi dan Publikasi	7	2	3	-1
5	Pengolah Data Barang Milik Negara	6	2	2	0
6	Penata Usaha Pimpinan	5	1	1	0
7	Pengadministrasi Barang Milik Negara	5	2	2	0
8	Pengadministrasi Kerumahtanggaan	5	5	5	0
9	Petugas Perpustakaan	5	3	3	0
10	Pengadministrasi Persuratan	5	4	4	0
11	Penata Dokumen	5	2	2	0
12	Teknisi Sarana dan Prasarana Kantor	5	6	9	-3
13	Pengemudi	3	3	3	0
14	Petugas Keamanan	3	8	14	-6
15	Pramu Kantor	1	5	9	-4
16	Pramu Wisma	3	11	16	-5
			0	69	-69

No	Jabatan Fungsional Tertentu	KLS	B	K	+/-
1	Widyaiswara Muda	9	28	32	-4
2	Widyaiswara Pertama	8	12	16	-4
3	Pengembang Teknologi Pembelajaran Muda	9	0	5	-5
4	Pengembang Teknologi Pembelajaran Pertama	8	0	3	-3
			40	56	-16